


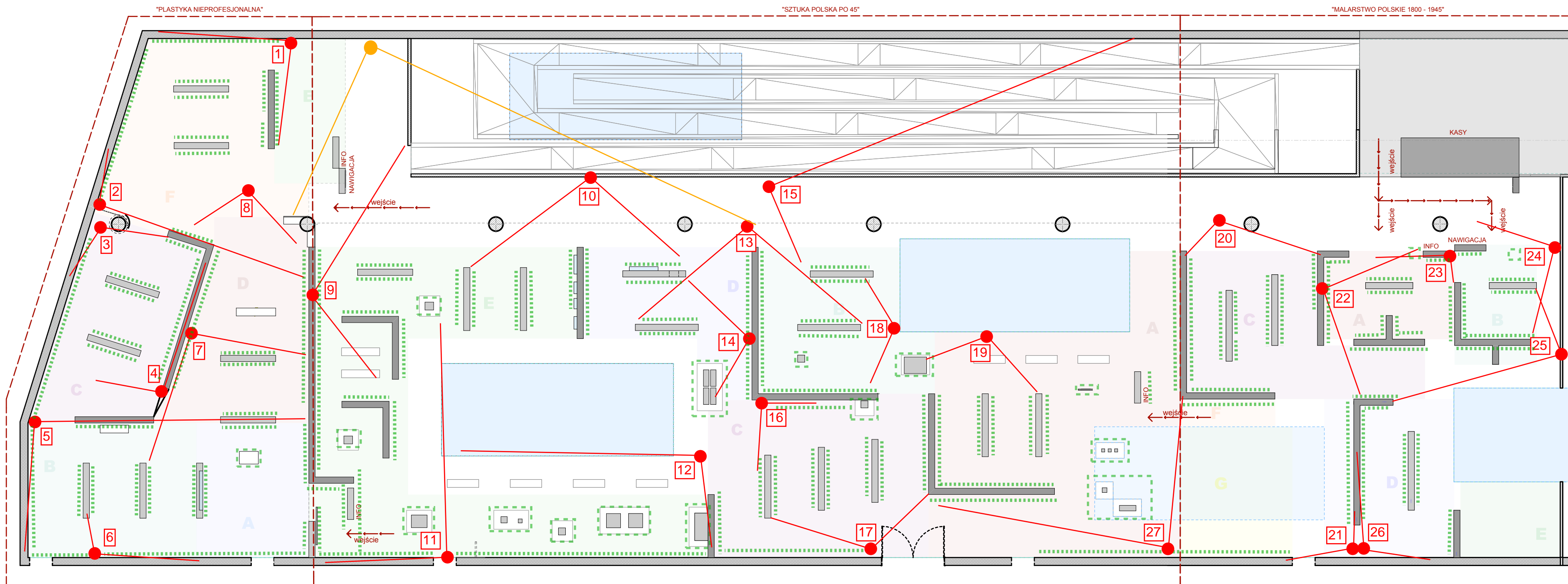


Schemat Rozmieszczenia Kamer CCTV - Wystawy Stałe P -2

Legenda:

-  widok z istniejącej kamery
-  widok z kamery do zainstalowania
-  pole widoczności kamer



Uwagi:

UWAGA:
- DOKUMENTACJĘ RYSUNKOWĄ ROZPATRYWAĆ JAKO OPIS
- WSKAZANE WYMIARY SPRAWDZIĆ NA BUDOWIE
- WSKAZANE PRACE NALEŻY WYKONYWAĆ ZGODNIE Z WŁAŚCIWYMI
REGULACJAMI PRAWNYMI I NORMATYWNYMI ORAZ ZGODNIE ZE SZTUKĄ
BUDOWANĄ
- WSKAZANE UŻYTE MATERIAŁY MUSZĄ POSIADAĆ NIEZBĘDNE ATYSTY ORAZ
SPECJALNĄ WYMAGANĄ NA WYKONANIE DOKŁADNOŚCI DO USTYKU W
BUD. UZ. PUBL. W SZCZEGÓLNOŚCI W ZAKRESIE OCHRONY
PRACOWNIKÓW I PRZEDSIĘBIORCÓW, ZGODNIE Z OBOWIAZUJĄCYMI
POLSKIMI PRAWAMI I ODPOWIEDNAMI NORMATAMI
- WSKAZANE PROJEKTY NALEŻY ROZUMIEĆ JAKO KOMPLET NIEZBĘDNYCH
ELEMENTÓW I DODATKÓW KONIECZNYCH DO WŁAŚCIWEGO MONTAŻU ORAZ
ICH POPRAWNEGO FUNKCJONOWANIA ZGODNIE Z ZAŁOŻENIAMI
PRODUCENTÓW
- WSKAZANE PRACE PRZYGOTOWAWCZE, PODSTAWOWE, WYKONAWCZE,
EKSPLOATACYJNE I KONSERWACYJNE, ZWIĄZANE Z ZASTOSOWANIEM
WŁAŚCIWYCH PROJEKTÓW, NALEŻY WYKONYWAĆ ZGODNIE Z INSTRUKCJAMI,
PROCEDURAMI I METODAMI WYMAGANYMI I PRZEWIDZANYMI PRZEZ
PRODUCENTÓW DANYCH PROJEKTÓW I POWINNY BYĆ PORÓBIONE
ZAPISANIE SIĘ PRZEZ WYKONAWCĘ Z WŁAŚCIWYMI KARTAMI
KATALOGOWYMI INSTRUKCJAMI PRODUCENTÓW
- W RAZIE ODDZIĘTOSTW LUB PROBLEMÓW WYKONAWCZYCH KONSULTOWAĆ
SIĘ Z PRODUCENTEM
- DOPUSZCZA SIĘ STOSOWANIE KOMPLEKSOWYCH ROZWIĄZAŃ
TECHNICZNYCH

adventure S.J.
Kochanowskiego 16/12
40-035 Katowice
NIP 954 252 48 27
tel. +48 253 65 37
www.muzeumslaskie-muzea.pl

Autorzy projektu

Jarema Szandar

Magdalena Starzec

Anna Romanek

Autorzy opracowania

arch. wn. Magdalena Starzec

arch. Anna Romanek

Nazwa inwestycji:

Koncepcja funkcjonalno-przestrzenna
re-aranżacji wystaw stałych

Inwestor:

MUZEUM ŚLĄSKIE

al. Korfantego 3; 40-005 Katowice
tel. 32 779 93 00
www.muzeumslaskie.pl

Faza projektu:

PROJEKT Koncepcyjny

Nazwa rysunku:

SCHEMAT FUNKCJONALNO-
UŻYTKOWY ARANŻACJI WYSTAW,
POZIOM P-2

Data: STYCZEŃ 2015

Skala:

1:200

Nr Rys.:

SCH_P-2

Kopowanie, powielanie i dokonywanie zmian w projekcie bez zgody autora zabronione.
(Ustawa o prawie autorskim i prawach pokrewnych z dn. 04.02.1994r.) Uściślenie tylko jako wydruk w kolorze.